

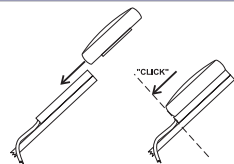
StrokeCoach®



INSTALLATION

StrokeCoach Montage

Rasten Sie das Gerät von oben in die Halterung ein. Drücken Sie bis das Gerät einrastet.



Schnellmontage

Wenn Ihr Boot über keine fixe Halterung verfügt, können Sie mithilfe der im Lieferumfang enthaltenen Schnellmontage die Schlagzahluhr am Ausleger oder einem anderen geeigneten Ort befestigen.



Alternative Befestigung

Weitere Befestigungen und Zubehör finden Sie auf der Händlerseite der 4row GmbH.

www.4row.com
www.nkhome.ch

BEDIENUNG

Einschalten.

Drücken Sie die Taste einmal.



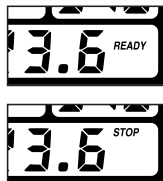
Auschten.

Halten Sie die Taste solange gedrückt bis auf dem Display „OFF“ erscheint. Nach 8 Minuten Standby schaltet die Schlagzahluhr automatisch ab.



Start/Stopp:

Drücken Sie die Taste um zwischen der „READY“ und „STOPP“ Funktion zu wechseln. Im Stopp Modus wird die Schlagzahl angezeigt, die anderen Funktionen werden jedoch nicht aktualisiert.



Rudern oder Paddeln

Beginnen Sie zu rudern oder zu paddeln um die Uhr und den Schlagzahlzähler zu starten



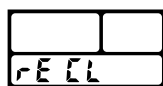
Speicher

Die Schlagzahluhr speichert automatisch alle 10 Sekunden Ihre Schlagzahl bis zu maximal einer Stunde.

Speicher aufrufen

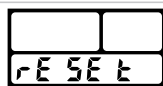
Halten Sie die Taste bis „RECL“ auf dem Display erscheint, nun können Sie mit klicken den Speicher durchsuchen.

Um den Speichermodus wieder zu verlassen, halten Sie die Taste gedrückt, bis das Startdisplay erscheint.



Löschen des Speichers

Halten Sie die Taste bis auf dem Display „RESET“ erscheint. Der Speicher wird jetzt gelöscht.



HINTERGRUNDBELEUCHTUNG

Einstellen der Hintergrundbeleuchtung

Drücken und halten Sie die Taste bis „LIGHT“ auf dem erscheint. Sie können nun die Taste wieder loslassen.

Mit drücken der Taste können Sie zwischen „AUTO“ und „ALT“ wechseln.

AUTO: Die Hintergrundbeleuchtung ist bei Dunkelheit immer eingeschaltet.

ALT: Die Hintergrundbeleuchtung ist nur zeitweise eingeschaltet. (Längere Batterielebenszeit bei Dunkelheit)



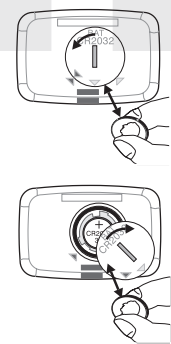
BATTERIE ERSETZEN

Ersetzen Sie die Batterie

Die StrokeCoach benötigt zwei C2032 Batterien.

Die untere Batterie nahe Platine wird für das Display benötigt, und die andere für die Hintergrundbeleuchtung. Sollte die Hintergrundbeleuchtung nicht mehr einwandfrei funktionieren, muss daher nur die entsprechende Batterie ersetzt werden. Das selbe gilt für das Display.

Um die Batterien zu ersetzen, müssen Sie lediglich den Batteriedeckel mit einem Schraubenzieher oder einer Münze öffnen. Ersetzen Sie die Batterien durch neue 3V Lithium CR2032 Batterien. Bei einer älteren Uhr macht es durchaus Sinn auch einmal den Batteriedeckel zu ersetzen. Vergewissern Sie sich, dass der Dichtungsring richtig eingesetzt ist.



WARTUNG

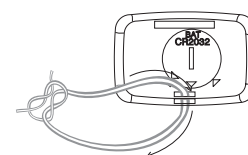
Lagerung

Lagern Sie Ihren StrokeCoach immer in der Transporthülle um das Display vor Schäden zu schützen.



Lanyard

Verwenden Sie den Lanyard wie abgebildet. Führen Sie den Lanyard durch die dafür vorgesehene Öffnung und verknoten Sie es am anderen Ende.



Reinigung des Displays

Reinigen Sie das Display vorsichtig mit Wasser um Schmutz zu entfernen. Anschliessend können Sie es falls nötig polieren.

4row.com

Onlineshop für Ruderzubehör

Nielsen-Kellerman - Vertrieb durch die 4row GmbH
© Copyright NK 2011 - Alle Rechte sind vorbehalten.
Alle Marken und Logos sind Eigentum der jeweiligen Firmen.
Company: NK, the NK logo, StrokeCoach.

